



Stowarzyszenie Geodetów Polskich Zarząd Oddziału Suwałki
ul. 1-go Maja 15, 16-400 Suwałki, tel. 601 250 729, NIP 8442075878

KOMUNIKAT nr 4

**Zarząd Główny Stowarzyszenia Geodetów Polskich
oraz
Stowarzyszenie Geodetów Polskich Oddział Suwałki zapraszają na:**

**XXVIII MISTRZOSTWA POLSKI GEODETOŃ W TENISIE
O PUCHAR GŁÓWNEGO GEODETY KRAJU
POD HONOROWYM PATRONATEM
BURMISTRZA OLECKA**

Połączone ze Szkoleniem na temat
**„Wybrane najtrudniejsze zagadnienia formalno-prawne w pracach
geodezyjno-kartograficznych”**

OLECKO, 24-27.08.2011

KOMITET HONOROWY MISTRZOSTW

- | | |
|------------------------|--|
| 1. Jolanta Orlińska | - Główny Geodeta Kraju |
| 2. Stanisław Cegielski | - Prezes Stowarzyszenia Geodetów Polskich |
| 3. Edward Adamczyk | - Wiceprzewodniczący Sejmiku Woj. Warm.-Maz. |
| 4. Andrzej Kisiel | - Starosta Powiatu Oleckiego |
| 5. Waław Olszewski | - Burmistrz Olecka |

KOMITET ORGANIZACYJNY MISTRZOSTW

- | | |
|----------------------|----------------------|
| 1. Tadeusz Kościuk | - przewodniczący |
| 2. Czesław Krasowski | - wiceprzewodniczący |
| 3. Andrzej Kamiński | - wiceprzewodniczący |
| 4. Józef Polakowski | - członek |
| 5. Ludmiła Pietrzak | - członek |
| 6. Iwona Popko | - członek |

KOMISJA SĄDZIOWSKA

- | | | |
|--------------------|---------------------|----------------|
| 1. Andrzej Bomber | - sędzia główny | - MOSiR Olecko |
| 2. Dariusz Karniej | - sędzia pomocniczy | - MOSiR Olecko |

KOMISJA ODWOŁAWCZA DO SPRAW SPORNYCH

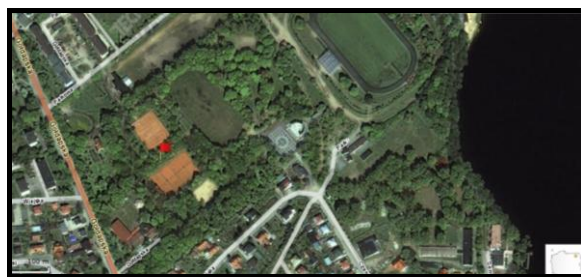
1. Sędzia Główny Mistrzostw
2. Dwie osoby spośród uczestników wybrane podczas losowania do gier pojedynczych.

PATRONAT MEDIALNY MISTRZOSTW

1. Witold Zaremba - przewodniczący
2. Redakcje: TVP Olsztyn, TVP Białystok, Radio 5 Suwałki, miesięcznik Tenisa, miesięcznik Klub Tenisa, miesięcznik Geodeta, miesięcznik Przegląd Geodezyjny, Gazeta Olsztyńska, Głos Olecka, Tygodnik Olecki

II. Miejsce i termin zawodów.

Mistrzostwa zostaną rozegrane na kortach MOSiR Olecko (7 kortów), ul. Gołdapska ,
w dniach 25-28.08.2011 r.



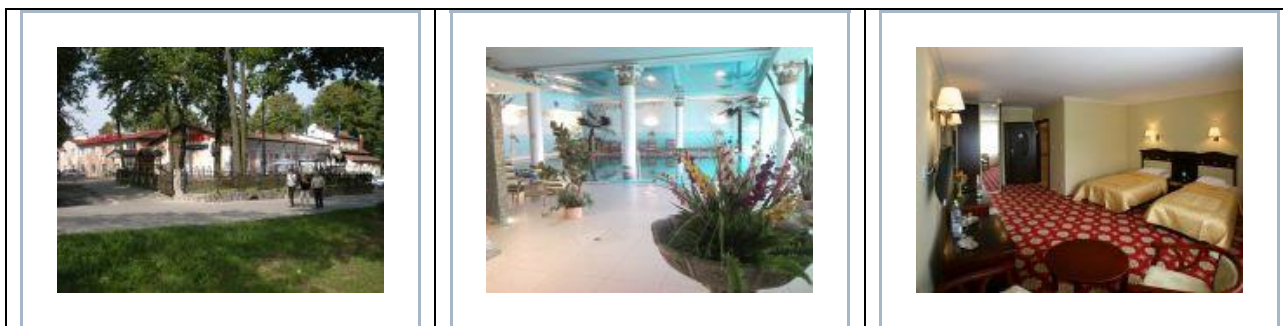
Oficjalny hotel mistrzostw:

Hotel Coloseum & SPA* w Olecku** ul. Gołdapska 12 - **hotel położony przy kortach!!!!**

www.hotelcoloseum.pl tel/fax 0-87 5202643, 0-87 5204246, 662008649,

rezerwacja@hotelcoloseum.pl

Wynegocjowana cena od osoby 100 zł za dobę hotelową -w tym śniadanie, basen, sauny, jacuzzi... - poniżej zdjęcia



Istnieje też możliwość zakwaterowania w sąsiednich hotelach;

Hotel Olecko*** (400m) -od kortów

ul.Parkowa 11 19-400 Olecko

www.hotelolecko.pl tel. 0-87 520 30 49, fax. 0-87 520 17 44, repcja@hotelolecko.pl;

Hotel Mazury*** (200m) –od kortów

ul. Gołdapska 10 a

www.mewa.mazury.pl tel/fax 0-87 5204050, 0-87 5201200,

Ceny w obu hotelach do negocjacji indywidualnie przez uczestników.

Hotel Coloseum i korty sąsiadują ze sobą (30 m), co niewątpliwie ułatwi odpoczynek pomiędzy odpowiednimi fazami rozgrywek. W salach konferencyjnych tego hotelu przewidziano też szkolenie oraz prezentację najnowszego sprzętu pomiarowego stosowanego w geodezji.

III. Warunki uczestnictwa.

W mistrzostwach mogą uczestniczyć:

- kobiety i mężczyźni będący geodetami lub studentami wydziałów geodezyjnych,
- pracownicy przedsiębiorstw, uczelni lub innych jednostek geodezyjnych,
- geodeci będący na emeryturze lub rencie,

którzy uiszcili opłatę uczestnictwa w wysokości **350 zł** w terminie do dnia 30.05.2011 lub **450 zł** po dacie 30.05.2011

Uczestnicy mistrzostw nie mogą być czynnymi zawodnikami od co najmniej 5 lat.

Wszystkie wątpliwości związane z uczestnictwem w Mistrzostwach rozstrzyga Komisja Odwoławcza, powołana na czas Mistrzostw.

PROGRAM MISTRZOSTW

Środa – 24.08.

Od godz. 15.00. - przyjazd uczestników i zakwaterowanie.

Czwartek – 25.08.

Godz. 8.00 – 9.00. - rejestracja zawodników w biurze zawodów.

Godz. 9.15. - uroczyste otwarcie XXVIII MPG – korty.

Godz. 9.30. - losowanie gier pojedynczych kobiet i mężczyzn.

Godz. 10.00. - 19.00. - gry pojedyncze.

Godz. 10.00. - 13.00. - zgłaszanie par do gier podwójnych oraz mikstów.

Godz. 15.00. - losowanie gier podwójnych i miksta i rozpoczęcie meczy debla i miksta.

Godz. 19.00. - integracyjny grill przy ognisku na plaży miejskiej „Skocznia”.

Piątek – 26.08.

Godz. 9.00. - losowanie zawodników do turnieju pocieszenia.

Godz. 9.00. - 19.00. - mecze turniejowe we wszystkich kategoriach.

Godz. 14.00. – 19.00. - Szkolenie SGP – sala Konferencyjna Urzędu Miasta Olecko, Plac Wolności 2.

Godz. 19.00. -20.00. - czas wolny, zwiedzanie Olecka, wędkowanie.

Godz. 20.00. - ognisko z pieczeniem kiełbasek, wrażenia z turnieju.

Sobota – 27.08.

Godz. 9.00. - 18.00. - mecze turniejowe i gry finałowe.

Godz. 19.30. - uroczyste zakończenie Mistrzostw,
- ogłoszenie wyników,
- wręczenie pucharów, dyplomów i nagród,
- kolacja pożegnalna. Już za rok następne Mistrzostwa.

Tematyka szkolenia dotyczyć będzie zagadnień:

- wystąpienie Burmistrza Miasta Olecko Pana Wacława Olszewskiego
- najnowsze trendy w pomiarach i opracowaniach geodezyjnych oraz technologiach prezentacji danych TPI, OCE, ESRI, Apogeo, AiC, informacje o aktualnych projektach rozporządzeń w zakresie geodezji i kartografii.
- najczęściej popełniane błędy w operatach geodezyjnych i ich konsekwencje prawno-administracyjne – prowadzący WINGiK Województwa podlaskiego – Marian Brożyna
- prezentacja sprzętu pomiarowego oraz reprodukcyjnego:
 - w Urzędzie Miasta podczas Szkolenia
 - Korty i okolice oraz przyległe sale – podczas Mistrzostw

IV. Regulamin mistrzostw

Turniej zostanie rozegrany piłkami TRETORN TOURNAMENT.

Mistrzostwa zostaną rozegrane w grze pojedynczej mężczyzn w kategorii do 55 lat i kategorii powyżej 55 lat, pojedynczej dla pań, grze podwójnej panów oraz w mikstach.

Turniej zostanie rozegrany systemem grupowo – pucharowym do dwóch wygranych setów od stanu 2-2 w każdym secie. Przy stanie setów 1-1 decyduje tie-break do 10.

Przy stanie 6-6 w secie decyduje tie-break, zgodnie przepisami PZT.

Turniej pań rozegrany zostanie systemem „każda z każdą”.

W przypadku niesprzyjających warunków atmosferycznych, organizatorzy mogą zarządzić rozgrywanie meczy jednosetowych do 9 gromów. Przy stanie 8-8 gramy tie-break.

Zwycięzcy obu grup wiekowych wśród panów rozegrają finałowy pojedynek o Tytuł Mistrza Polski Geodetów.

Turniej prowadzić będą sędziowie z uprawnieniami PZT i oni przeprowadzą losowanie gier. Przed losowaniem gier pojedynczych wśród panów, rozstawieni zostaną półfinałiści ubiegłorocznych Mistrzostw.

Pierwsze spotkania eliminacyjne sędziowane będą przez uczestników turnieju wyznaczonych przez Sędziego Głównego. Następne gry sędziować będą zawodnicy, którzy przegrali swoje pojedynki. Gry ćwierć i półfinałowe sędziowane będą przez osoby wyznaczone Sędziego Głównego. Gry finałowe sędziować będą osoby posiadające uprawnienia PZT.

Zgłoszenia do gier podwójnych i miksta należy dokonać pierwszego dnia Mistrzostw, tj. 25.08. do godz. 13.00.

Losowanie gier podwójnych oraz miksta odbędzie się 25.08., o godz. 15.00.

Do klasyfikacji drużynowej zaliczane będą wyniki:

- a) gra pojedyncza mężczyzn do lat 55,
- b) gra pojedyncza mężczyzn powyżej lat 55,
- c) gra podwójna mężczyzn,
- d) gra pojedyncza kobiet,
- e) mikst.

Mężczyźni startujący w kategorii starszej mogą grać w kategorii młodziej.

KLASYFIKACJA DRUŻYNOWA

Do klasyfikacji drużynowej brane będą wyniki tylko jednego - najlepszego zawodnika w danej kategorii, zgłoszonego do danej drużyny.

PUNKTACJA			
Indywidualnie mężczyźni do lat 55 i powyżej 55 lat	Gra podwójna mężczyzn	Indywidualnie kobiety	Mikst
1m.- 55pkt	1m.- 40pkt	1m. - 30pkt	1m. - 25pkt
2m 46pkt	2m 32	2m - 24	2m - 19
3m 39pkt	3m 24	3m - 19	3m -14
4m 24pkt	4m 18	4m - 15	4m -10
5m 22pkt	5m 14	5m - 12	5m - 7
6m 20pkt	6m 10	6m - 10	6m - 5
7m 19pkt	7m 8	7m - 9	7m - 4
8m 18pkt	8m 6	8m - 8	8m - 3
9m 17pkt	9m 4	9m - 7	9m - 2
10m 16pkt	10m 2pkt	10m - 6	10m - 1pkt
11m 15pkt	dalsze 1pkt	11m - 5	dalsze -1pkt
12m 14pkt		12m - 4	
13m 13pkt		13m - 3	
14m 12pkt		14m - 2	
15m 11pkt		15m - 1pkt	
16m 10pkt		dalsze - 1pkt	
17m 9pkt			
18m 8pkt			
19m 7pkt			
20m 6pkt			
21m 5pkt			
22m 4pkt			
23m 3pkt			
24m 2pkt			
25m 1pkt			
Dalsze 1pkt			

Nagrody:

Drodzy zawodnicy. Oprócz pucharów ufundowanych przez Głównego Geodetę Kraju, Zarządu Głównego SGP i Burmistrza Olecka, przewiduje się poniższe nagrody. Organizatorzy i sponsorzy zdecydują, o systemie przyznawania nagród. Oprócz nagród za czołowe miejsca, przewiduje się nagrody za inne walory i sukcesy bądź nawet największego pecha. Dodatkowo jedna z bardzo atrakcyjnych nagród zostanie wylosowana pomiędzy uczestników Mistrzostw. Wszystkie przedstawione poniżej rakiety tenisowe są dobrej marki, z właściwej półki. A torby tenisowe najwyższej jakości.

Nagroda	Sponsor
 <p>dwa netbooki</p>	 <p>www.tpi.com.pl</p>
 <p>dwa zestawy niwelacyjne z pełnym oprzyrządowaniem</p>	 <p>www.tpi.com.pl</p>
 <p>notebook i inne sympatyczne drobne nagrody</p>	 <p>www.oce.com.pl</p>
 <p>Odbiornik GPS do gromadzenia danych GIS - Qmni firmy Hi-Target. Odbiornik współpracuje z oprogramowaniem ArcPad firmy Esri</p>	 <p>www.apogeo.pl</p>



Oprogramowanie ArcPad 7.1.1

Opis: ArcPad jest wiodącym oprogramowaniem GIS stworzonym do pracy w terenie. Umożliwia ono bezpośrednie pozyskiwanie, analizowanie i wyświetlanie danych geograficznych, które dzięki wykorzystaniu właśnie tego rozwiązania są dokładne i mogą być integrowane z informacjami pochodzącymi z odbiorników GPS, dalmierzy oraz cyfrowych aparatów fotograficznych



www.esripolska.com.pl



Oprogramowanie n4CE

Pomiar-Mapy-Modelowanie-Projekty – w jednym oprogramowaniu!!
Modułowość –
Kompatybilność-
Interaktywność-
Kompaktywość-
Przejrzystość



www.appsincadd.co.uk



rakieta tenisowa ncode Wilson



www.gig.org.pl



rakieta artengo plus torba artengo



www.apeks.com.pl



rakieta tenisowa Babolat



www.geobaza.com.pl



rakieta tenisowa kblade team Wilson



Okręgowe Przedsiębiorstwo
Geodezyjno-Kartograficzne

www.opegieka.pl

 <p>torba tenisowa djokovic combi bag</p>	 <p>www.opgk.olsztyn.pl</p>
 <p>torba tenisowa Wilson BLX TEAM ROGER FEDERER SIX PACK</p>	 <p>www.ptm.pl/jan-szczygielski</p>
 <p>dwa kompasy</p>	 <p>www.compass.pl</p>
<p>Nagroda niespodzianka !!</p>	 <p>Oddział Suwałki</p> <p>suwalki@sgp.geodezja.org.pl</p>
<p>Różne miłe gadzety do worka żeglarskiego dla uczestników i w konkursach towarzyszących Mistrzostwom - ufundowane przez GUGiK, Intergraph, OCE, TPI, InterTIM.</p>	

W sytuacji zgłoszenia się poniżej 8-śmiu zawodników w każdej kategorii systemu gier, przyjmuje się system jedno-grupowy (każdy z każdym lub w grach podwójnych system pucharowy do dwóch przegranych).

W sytuacji powyżej 8-śmiu zawodników w danej kategorii - system dwurundowy;

I runda

W grupach po 4-ch zawodników (ilość grup zależna od ilości uczestników). Awans do dalszych gier uzyskuje dwóch pierwszych zawodników z każdej grupy a dwóch z miejsc 3,4-go grają o dalsze lokaty.

II runda

Rozgrywana będzie systemem pucharowym do dwóch przegranych meczy z wyłonieniem każdego miejsca. Przegrany w meczu finałowym zajmie 2-gie miejsce.

Zawodnicy z miejsc 3,4-go w pierwszej rundzie grają turniej pocieszenia systemem pucharowym do dwóch przegranych meczy z wyłonieniem każdego miejsca (kolejne po finalistach). Zwycięzca i finalista zostaną dodatkowo nagrodzeni, punkty z turnieju pocieszenia liczą się dla drużyny w przypadku braku finalisty.

Pozostałe ewentualne niejasności regulaminowe rozpatrywać będzie KOMISJA ODWOŁAWCZA DO SPRAW SPORNYCH naszego turnieju.

Organizatorzy proszą o jak najwcześniejsze zgłoszenie drużyn, nie później niż w dniu losowania. Drużynę stanowić mogą reprezentanci województw, miast, przedsiębiorstw, uczelni, stowarzyszeń.
Do klasyfikacji drużynowej nie będzie uwzględniony mecz o tytuł Mistrza Polski Geodetów.

W przypadkach spornych interpretacja powyższego regulaminu należy do Sędziego Głównego.

Organizatorzy przewidują Komunikat nr 5 - precyzujący szczegółowo zasady rozgrywek, konkursów oraz przyznawania nagród – najpóźniej w dniu rozpoczęcia rozgrywek.

W chwili obecnej organizatorzy przewidują w turnieju udział około 50 zawodników (w tym około 10 kobiet).

Wszystkich dodatkowych informacji udziela:

Tadeusz Kościuk Tel 605 848 846

e-mail tadeusz.kosciuk@wp.pl

ZGŁOSZENIE UCZESTNICTWA
XXVIII MISTRZOSTWA POLSKI GEODETÓW W TENISIE
O PUCHAR GŁÓWNEGO GEODETY KRAJU
POD HONOROWYM PATRONATEM BURMISTRZA OLECKA

Połączone ze Szkoleniem na temat
**„Wybrane najtrudniejsze zagadnienia formalno-prawne w pracach geodezyjno-
kartograficznych”**

OLECKO, 24-27.08.2011

- Nazwisko i Imię : - Rok urodzenia :

- Firma :

- Telefon służbowy : - Telefon domowy (komórka) :

- Adres do korespondencji :

kod : miejscowość : ulica i nr :

e - mail :

- Koszt uczestnictwa wynosi **350,00** zł od osoby uczestniczącej w turnieju przy wpłacie do 30.05.2011

450,00 zł od osoby uczestniczącej w turnieju przy wpłacie po 30.05.2011

Wpłata na konto:

Stowarzyszenie Geodetów Polskich Oddział w Suwałkach
ul. 1 Maja 15
16-400 Suwałki
PKO BP O/Suwałki
58 1020 1332 0000 1802 0714 5719

z dopiskiem: Szkolenie SGP połączone z Mistrzostwami Polski Geodetów w tenisie ziemnym – wpłata za imię i nazwisko

Hotele i ceny hoteli opisane w komunikacie nr 2.

Koszty noclegu i wyżywienie zawodnicy pokrywają we własnym zakresie.

Karty zgłoszenia prosimy przysyłać na adres Stowarzyszenia Geodetów Polskich Oddział Suwałki:

e-mail : suwalki@sgp.geodezja.org.pl
lub fax : 87 – 565 76 75

Oświadczam, że przyjmuję do wiadomości, że w przypadku rezygnacji z uczestnictwa w turnieju dokonana wpłata nie podlega zwrotowi.

DANE DO FAKTURY :

Nazwa płatnika

Adres

NIP

Zgłaszam uczestnictwo w mistrzostwach

.....

data i podpis